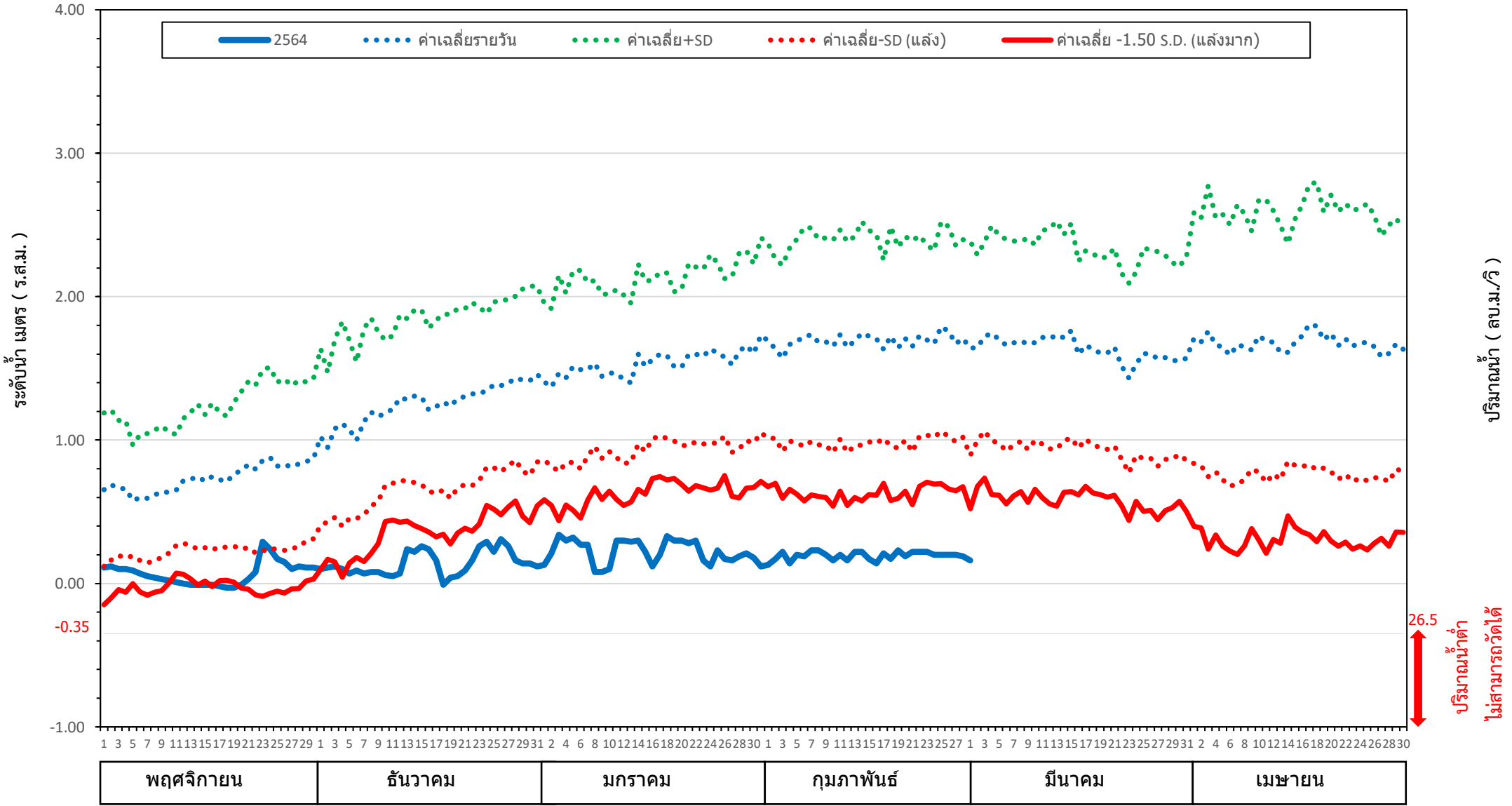




กรมชลประทาน

กราฟแสดงระดับน้ำเฉลี่ยรายวันช่วงฤดูแล้ง ปีน้ำ 2564 สถานี N.2B แม่น้ำน่าน อ.เมือง จ.อุตรดิตถ์

อัปเดตถึงวันที่ 1 มี.ค. 2565



ใช้ข้อมูลระดับน้ำปีน้ำ 2531 -2564 ในการวิเคราะห์

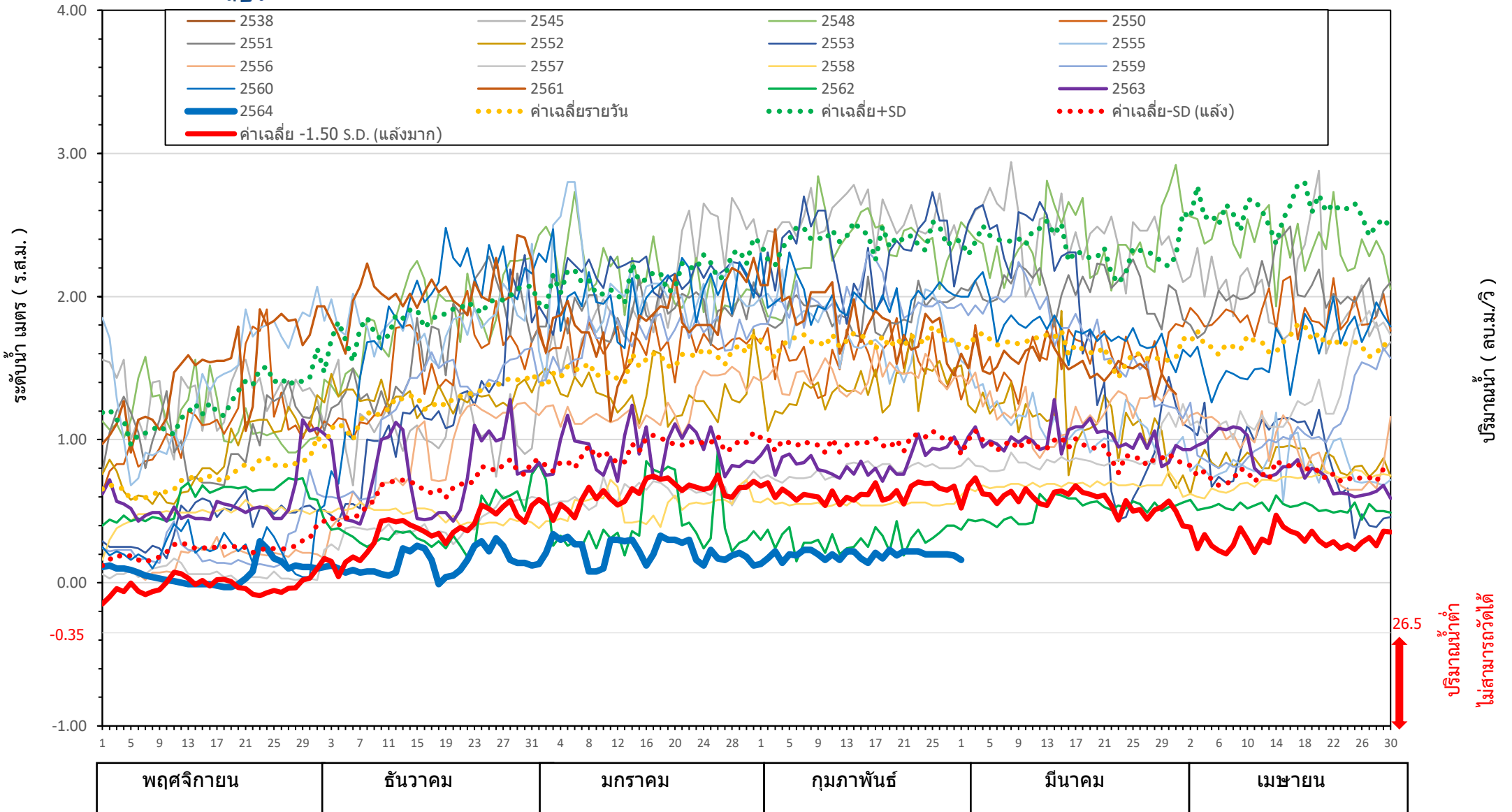
ศูนย์อุทกวิทยาชลประทานภาคเหนือตอนล่าง กรมชลประทาน



กราฟแสดงระดับน้ำเฉลี่ยรายวันช่วงฤดูแล้ง ปีน้ำ 2531 - 2564

สถานี N.2B แม่น้ำน่าน อ.เมือง จ.อุดรดิตถ์

อัปเดตถึงวันที่ 1 มี.ค. 2565



ใช้ข้อมูลระดับน้ำปีน้ำ 2531 -2564 ในการวิเคราะห์

ศูนย์อุทกวิทยาชลประทานภาคเหนือตอนล่าง กรมชลประทาน